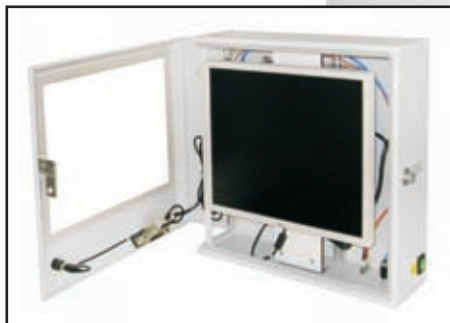
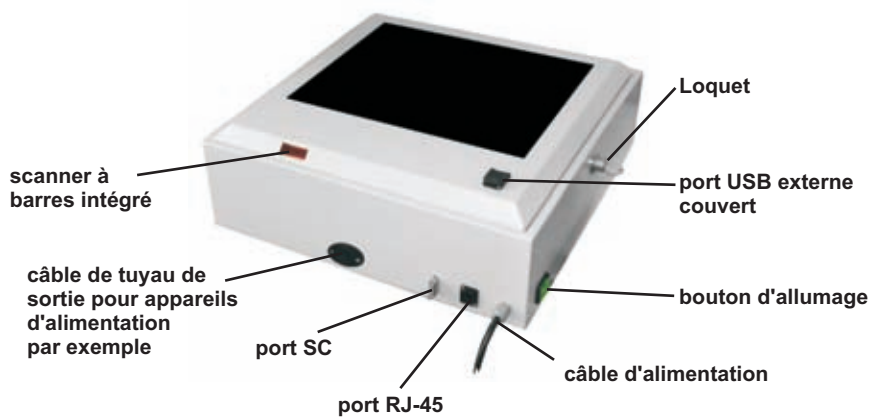


OP PC: “Sana.PC complete”

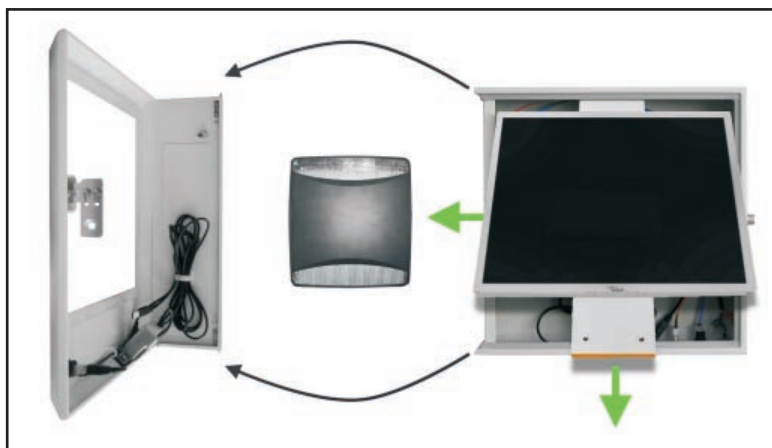
steri1
 Surfaces
 antimicrobiennes
 aux stérions



large porte de service verrouillable



*autres connections possibles



Accès facile aux composants électroniques

Propriétés:

Propriétés mécaniques:

- Système compact tout en un
- IP 54 et IP 65 possibles
- Matériel à haute valeur ajoutée
- Résistant aux solvants
- Peut être désinfecté
- Ergonomique
- Solide
- Surface antibactérienne possible
- Accès facile aux composants électroniques
- large porte de service verrouillable
- Dimensions: 510x500x170 mm (19" Version)
- Poids: 14kg (version 19" sans les composants électroniques sûrs)

Options d'installation:

- Montage au mur
- Version bureau
- montées sur des bras pivotants (VESA)

Usage des composants électroniques:

- Composants électroniques standards
 → compatibilité et résistance garanties
- *Écrans:*
 - De 17" à 21"
 - Multi-contrôle possible
 - Utilisation de diagnostic écran en niveaux de gris conforme de la norme DIN 6868-57 possible
 - Écrans prouvés : **EIZO** et **NEC** avec DICOM Preset
- *Ordinateur :*
 - Thin client jusqu'à SFF-PC
- *Systèmes d'entrée:*
 - Ecran tactile
 - Clavier et souris
 - Clavier avec pavé tactile ou boule de commande
 - Scanner à barres
- Connexion avec du matériel extérieur possible
- Transformateur médical d'isolement conforme aux normes DIN EN6060-1-1 et DIN 60601-1-2