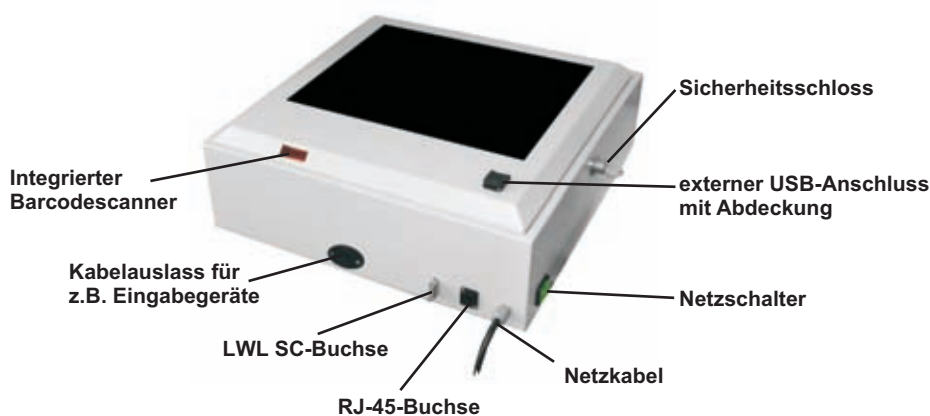


OP PC: “Sana.PC complete”

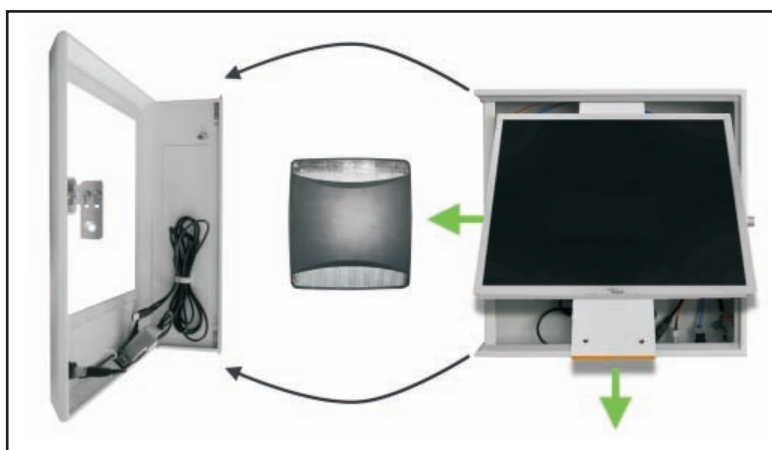
steri1
 antimikrobielle
 Oberflächenbeschichtung
 mit Sterionen



große verschließbare Serviceklappe



*andere Anschlüsse möglich



Elektronik leicht zu entnehmen

Eigenschaften:

Mechanische Eigenschaften:

- kompaktes All-in-one-System
- IP54 (IP65 möglich)
- hochwertiges Material
- lösungsmittelresistent
- desinfizierbar, ergonomisch, robust
- antibakterielle Oberflächenbeschichtung
- Elektronik leicht zugänglich (großer Service-Klappe)
- Gehäuse abschließbar
- Maße 19“-Version BxHxT in mm: ca. 510 x 500 x 170
- Gewicht 19“-Version: 14 kg (ohne Sicherheitselektronik)

Montagemöglichkeiten:

- Wandmontage
- Tischversion
- Ampelmontage (VESA-Schnittstelle)
- Fix-Mode-Halterung (leichte Montage und Demontage)

Verwendbare elektronische Komponenten:

- Verwendung von Marken-Komponenten wie Igel, Eizo, Fujitsu
 → Kompatibilität und Beständigkeit garantiert
- *Display:*
 - 15“ bis 21“
 - Multimonitoring möglich (zusätzlicher externer Monitor)
 - Einsatz von Befundungsmonitoren nach DIN 6868-57 möglich
- *Rechner:*
 - ThinClient bis Kompakt-PC
 - Empfehlung: Fujitsu Esprimo Q
- *mögliche Eingabesysteme:*
 - Touchscreen
 - Tastatur und Maus
 - Tastatur mit Touchpad od. Trackball
 - Barcodescanner
- Anschluss von externen Modalitäten möglich
- MPG-Sicherheitselektronik nach DIN EN 60601-1