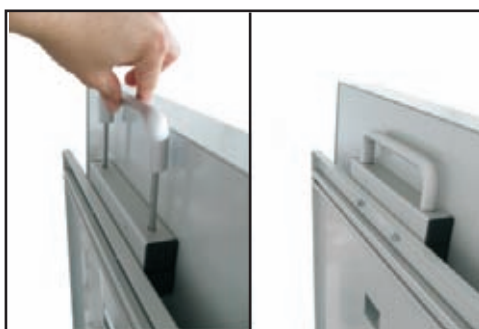


## FixMode monté au mur ou encastré

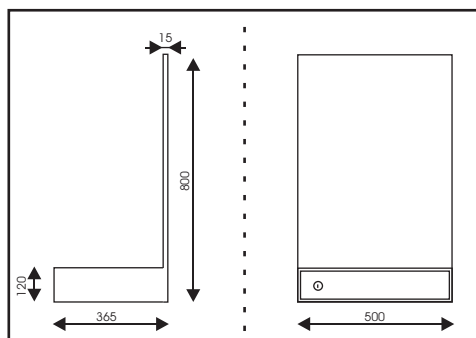
Avec le FixMode vous avez la possibilité de protéger votre ordinateur contre l'humidité, les chocs et les produits chimiques. Ce produit breveté de haute technologie est utilisé dans les unités de soins et sur les marchés industriels.



l'ordinateur est facilement accessible



Montage facile de l'écran possible



Dimensions



FixMode avec le TFT-Saver en système mobile

### Propriétés:

#### Propriétés mécaniques:

- Système compact tout en un
- IP 54 et IP 65 possibles
- Matériel à haute valeur ajoutée
- Résistant aux solvants
- Peut être désinfecté
- Ergonomique
- Solide
- Surface antibactérienne possible
- Accès facile aux composants électroniques
- porte de service verrouillable
- Dimensions : 510x500x170 mm (19" Version)

#### Options d'installation:

- Montage au mur
- Système mobile

#### Usage des composants électroniques:

- Composants électroniques standards
- compatibilité et résistance garanties

#### - Écrans:

- De 17" à 21"
- Multi-contrôle possible
- Utilisation de diagnostic écran en niveaux de gris conforme de la norme DIN 6868-57 possible
- Écrans prouvés : EIZO et NEC avec DICOM Preset

#### - Ordinateur :

- Thin client jusqu'à SFF-PC

#### - Systèmes d'entrée:

- Ecran tactile
- Clavier et souris
- Clavier avec pavé tactile ou boule de commande
- Scanner à barres

- Connexion avec du matériel extérieur possible
- Transformateur médical d'isolement conforme aux normes DIN EN6060-1-1 et DIN 60601-1-2