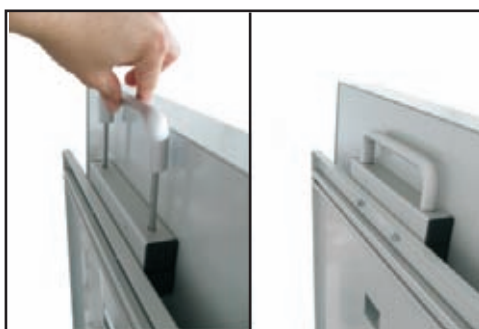


FixMode Auf-Putz- und Mobilsystem

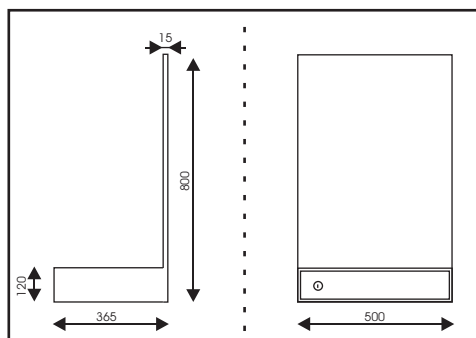
Machen Sie Ihren Standard-PC bzw. ThinClient mit einfachen Mitteln sicher! Passend für die meisten handelsüblichen SFF PC und ThinClients gibt es nun eine preiswerte Lösung für den mechanischen Schutz und Feuchtigkeitsschutz bzw. die Hygiene Ihres Gerätes..



Elektronik leicht zugänglich



Leichte Montage des Displays möglich



Bemaßung



FixMode inkl. TFT-Saver als mobile Version

Eigenschaften:

Mechanische Eigenschaften:

- kompaktes Gehäuse
- IP54 (IP65 möglich)
- hochwertiges Material
- lösungsmittelresistent
- desinfizierbar
- ergonomisch
- robust
- antibakterielle Oberflächenbeschichtung
- Gehäuse abschließbar
- Elektronik leicht zugänglich
- Maße (BxHxT) in mm: 500x800x350

Montagemöglichkeiten:

- Wandmontage (Auf-Putz)
- mobiles System

Verwendbare elektronische Komponenten:

- Verwendung von Marken-Komponenten
- Kompatibilität und Beständigkeit garantiert
- *Display:*
 - 15" bis 30"
 - Multimonitoring möglich
 - Einsatz von Befundungsmonitoren nach DIN 6868-57 möglich
- *Rechner:*
 - ThinClient bis SFF-PC
- *Eingabesysteme:*
 - Touchscreen
 - Tastatur und Maus
 - Tastatur mit Touchpad od. Trackball
 - Barcodescanner
- Anschluss von externen Modalitäten möglich
- Betrieb auch über Akku möglich
- MPG-Sicherheitselektronik nach DIN EN 60601-1-1 und 60601-1-2